

Vivienda unifamiliar de obra nueva en Sagrada Família



Descripción:

Magnífica vivienda unifamiliar de obra nueva cerca de la Sagrada Família. La planta baja, de 68m², corresponde a la zona de día y dispone de un amplio y luminoso salón comedor de 30m² con cocina abierta con una gran isla, equipada con electrodomésticos Bosch de alta gama, encimera de cuarzo y un aseo. Desde el salón se accede a una bonita y soleada terraza de 38m². En la parte superior, encontramos la zona de noche con tres habitaciones dobles, una de ellas en suite con vestidor, todas exteriores y con armarios así como un segundo baño completo. Existen dos plantas inferiores. El primer sótano es un parking con capacidad para dos coches y con un trastero independiente de 30m². En el segundo sótano existe una sala polivalentede 30m² y otra sala de máquinas anexa, así como un cómodo baño completo. La vivienda dispone de ascensor con acceso a las cuatro plantas que garantiza la comodidad necesaria para desplazarse a cualquier planta de la vivienda. Esta propiedad está completamente domotizada para un mayor control de la temperatura, iluminación, persianas y seguridad. Di

Ubicación: Barcelona / Sagrada Família

Superficie construida: 279

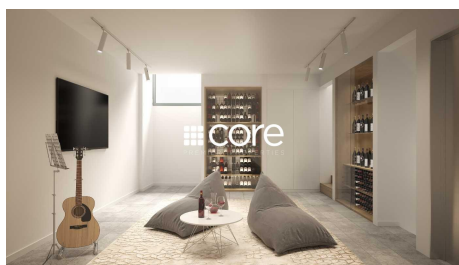
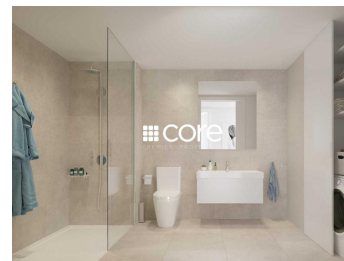
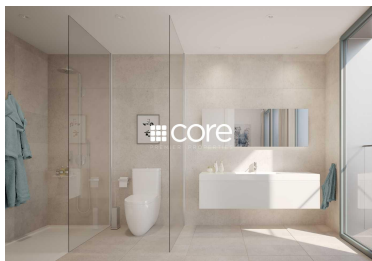
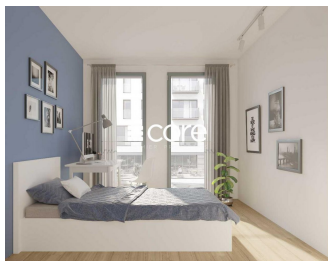
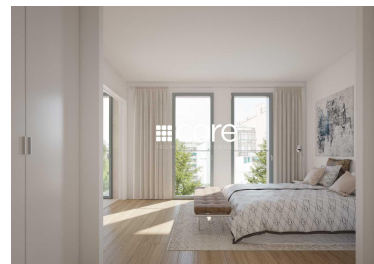
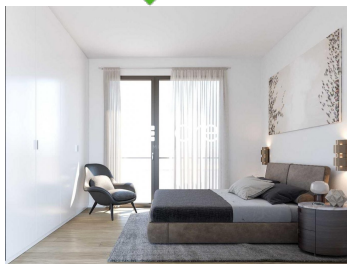
Superficie parcela: 0

- ✓ **Aseos:** 1
- ✓ **Baños:** 3
- ✓ **Conservación:** Buen estado
- ✓ **Habitaciones Dobles:** 3
- ✓ **Planta:** 4
- ✓ **Ubicación:** Barcelona
- ✓ **Aire Acondicionado:** 1
- ✓ **Ascensor:** 1
- ✓ **Calefacción:** 1
- ✓ **Garaje:** SI
- ✓ **Parking:** SI
- ✓ **Terraza:** 1
- ✓ **Energía:** G

Para más información, visite esta propiedad en nuestra web.

Póngase en contacto con nosotros para concertar una visita

+34 931 873 003 info@core-realestate.com www.core-realestate.com



Los datos de cada inmueble no son parte de una oferta o de un contrato. No deben considerarse exactas o factuales las de claraciones hechas por Core Real Estate, verbalmente o por escrito con respecto al inmueble, el estado en que se encuentra o su valor. Ni Core Real Estate ni ningún otro agente asociado tiene ninguna autoridad para hacer declaraciones sobre el inmueble, y por tanto toda información está libre de responsabilidad por parte de los agentes. Antes de firmar ningún documento relacionado con el inmueble, recomendamos a todos los clientes que consulten un abogado independiente y, si es necesario, hagan una investigación para verificar su estado y las dimensiones. Las fotografías solo muestran partes determinadas del inmueble tal como eran en el momento en que se hicieron. Como las áreas, dimensiones y distancias que se proporcionan solo son aproximadas, el cliente las debe comprobar. Las imágenes generadas por ordenador solo son una indicación de la posible apariencia del inmueble. La imposición del IVA relativa al inmueble puede cambiar sin preaviso. La información referente a un inmueble en la página web es susceptible de cambios en cualquier momento.

Póngase en contacto con nosotros para concertar una visita
+34 931 873 003 info@core-realestate.com www.core-realestate.com