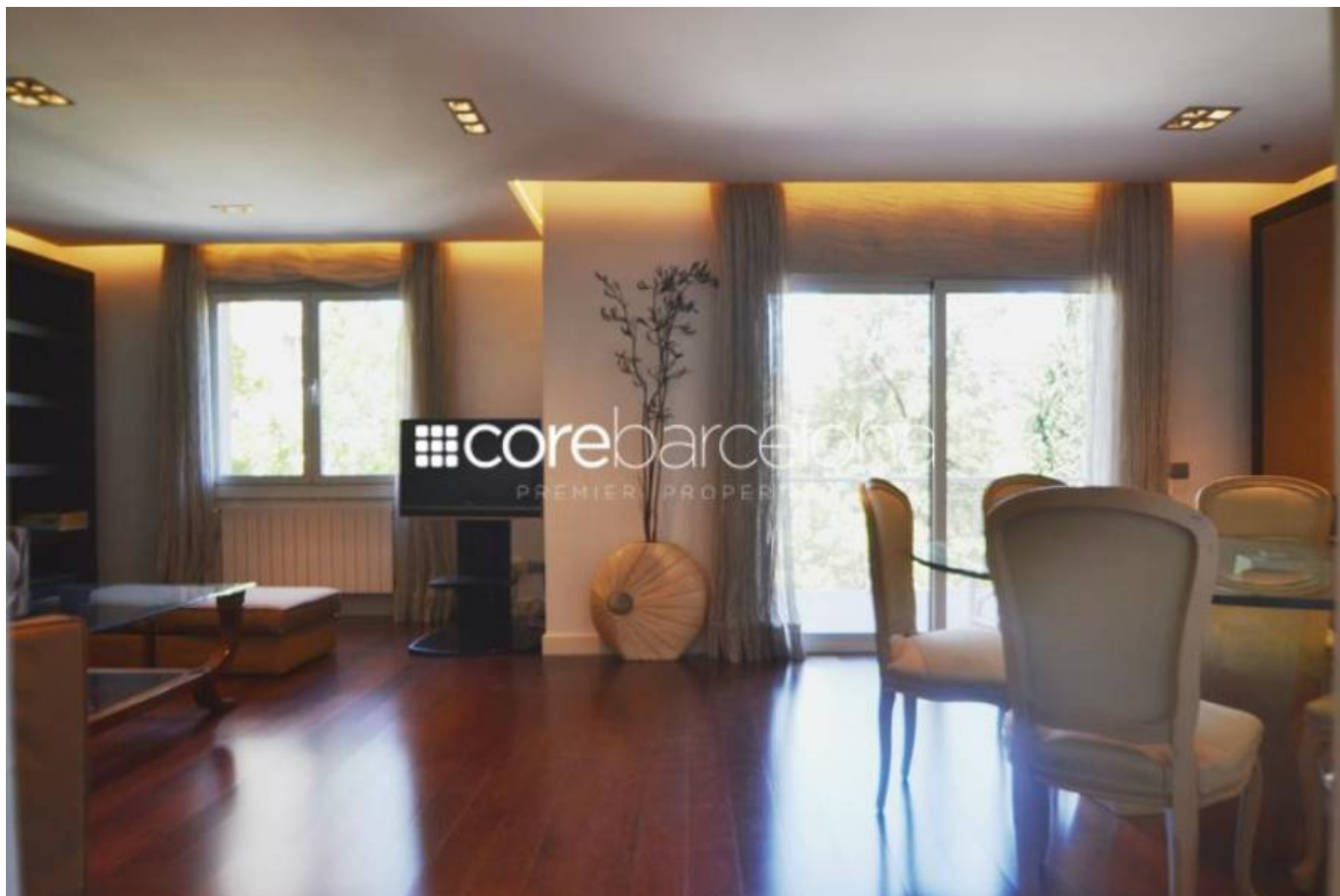


Piso en venta con terraza mirando al Turo Park



Descripción:

Piso en venta con terraza mirando al Turo Park. El inmueble, situado en una finca señorial, tiene una superficie aproximada de unos 180m² y una terraza de unos 10m². Está distribuido en tres claras zonas; día, noche y servicio. En la zona de día o estar, encontramos el salón-comedor a, de más de 30m², en dos ambientes, muy exterior, con acceso a la terraza y vistas al Turó Park. En la zona de servicio encontramos la cocina, una zona de aguas con galería y un aseo de cortesía. En la zona de noche tenemos 4 habitaciones, 2 dormitorios que podrían volver a ser 3. Uno, la suite principal, muy amplia con baño y vestidor separado y un despacho contiguo, otro dormitorio doble y 1 baño. ~ Esta elegante finca dispone de servicio de conserjería, doble ascensor, uno dedicado exclusivamente a servicio y carga, y entrada señorial en una amplia acera. ~ Esta vivienda destaca por su ubicación, ideal quien quiera disfrutar de tranquilidad y vistas al Turó Park. Emplazado en uno de los mejores barrios de Barcelona, el barrio de Galvany, en la zona alta de la ciudad, muy bien comunicado

Ubicación: Barcelona / Sant Gervasi - Galvany

Superficie construida: 179

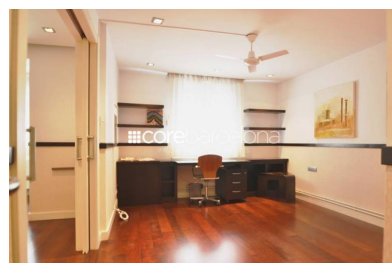
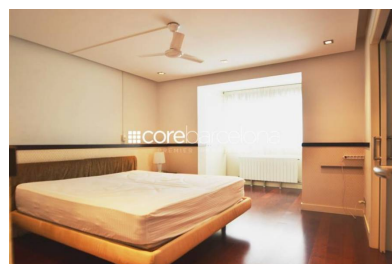
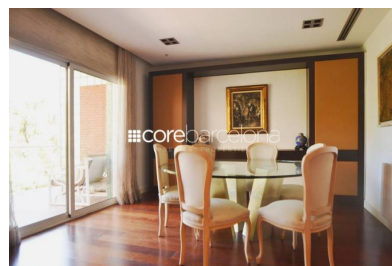
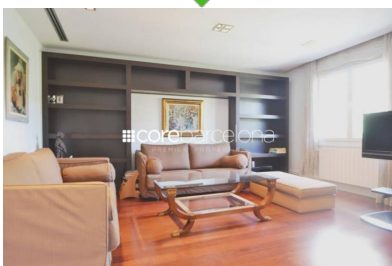
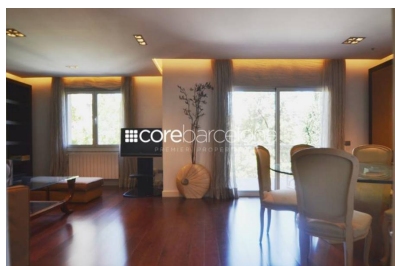
Superficie parcela: 0

- ✓ **Tipo:** Piso
- ✓ **Aseos:** 1
- ✓ **Baños:** 2
- ✓ **Conservación:** Reformado
- ✓ **Habitaciones Dobles:** 2
- ✓ **Habitaciones:** 1
- ✓ **Ubicación:** Barcelona
- ✓ **Aire Acondicionado:** 1
- ✓ **Ascensor:** 1
- ✓ **Calefacción:** 1
- ✓ **Terraza:** 1
- ✓ **Energía:** E

Para más información, visite esta propiedad en nuestra web.

Póngase en contacto con nosotros para concertar una visita

+34 931 873 003 info@core-realestate.com www.core-realestate.com



Los datos de cada inmueble no son parte de una oferta o de un contrato. No deben considerarse exactas o factuales las declaraciones hechas por Core Real Estate, verbalmente o por escrito con respecto al inmueble, el estado en que se encuentra o su valor. Ni Core Real Estate ni ningún otro agente asociado tiene ninguna autoridad para hacer declaraciones sobre el inmueble, y por tanto toda información está libre de responsabilidad por parte de los agentes. Antes de firmar ningún documento relacionado con el inmueble, recomendamos a todos los clientes que consulten un abogado independiente y, si es necesario, hagan una investigación para verificar su estado y las dimensiones. Las fotografías solo muestran partes determinadas del inmueble tal como eran en el momento en que se hicieron. Como las áreas, dimensiones y distancias que se proporcionan solo son aproximadas, el cliente las debe comprobar. Las imágenes generadas por ordenador solo son una indicación de la posible apariencia del inmueble. La imposición del IVA relativa al inmueble puede cambiar sin preaviso. La información referente a un inmueble en la página web es susceptible de cambios en cualquier momento.

Póngase en contacto con nosotros para concertar una visita
+34 931 873 003 info@core-realestate.com www.core-realestate.com